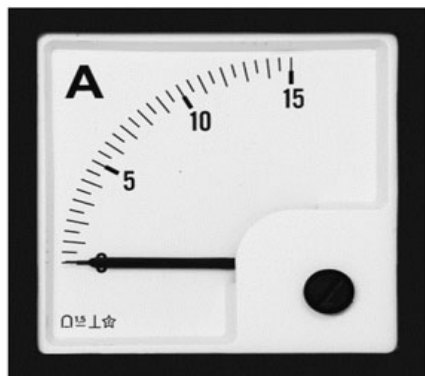


AMPEROMETRI e VOLTMETRI a BOBINA MOBILE per C.C. Caratteristiche generali

Serie Quadro BM

D.C. MOVING COIL AMMETERS and VOLTMETERS

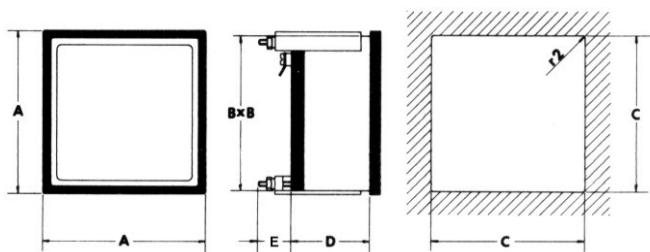
General features



Scala / Scale 90°

Costruiti secondo norme CEI e IEC / Made according to CEI and IEC
 Precisione: $\pm 1,5\%$ del valore di fondo scala (temperatura di riferimento 20°C)
 Accuracy: $\pm 1,5\%$ of full scale value (reference temperature 20°C)
 Tensione di esercizio: 600V / operating voltage: 600V
 Tensione di prova: 2kV per 1' a 50Hz / test voltage: 2kV for 1' 50Hz
 Assorbimento: amperometri su shunt da 60 a 300mV: 10 mA circa
 voltmetri da 0,5 a 600V: 1mA (1000 Ω/V) circa
 Absorption: ammeters on shunt form 60 to 300mV: 10mA about
 voltmeters from 0.5 to 600V: 1 mA (1000 Ω/V) about
 Custodia in materiale plastico non infiammabile, UL94 V-0 / Non-flammable plastic material case, UL94 V-0

DIMENSIONI D'INGOMBRO / OVERALL DIMENSIONS



Modello Model	A	B	C	D	E	Peso Weight
	[mm]	[mm]	[mm]	[mm]	[mm]	[kg]
BM72Q	72	67	68	44	18	0,2
BM96Q	96	91	92	44	18	0,3

Amperometri per inserzione diretta o su shunt /60mV Ammeters for direct insertion or on shunt /60mV	Voltmetri per inserzione diretta o su divisore di tensione /100V (1mA) Voltmeters for direct insertion or on voltage divider /100V (1mA)
Microamperometri [μA] / Microammeters [μA] 50 - 100 - 150 - 250 - 400 - 500	Millivoltmetri [mV] / Millivoltmeters [mV] da 60 a 500 / from 60 to 500
Milliamperometri [mA] / Milliammeters [mA] 1 - 5 - 10 - 25 - 30 - 50 - 100 - 150 200 - 250 - 300 - 500 4 ... 20	Voltmetri [V] / Voltmeters [V] 1 - 1,5 - 2,5 - 4 - 5 - 6 - 10 15 - 25 - 40 - 50 - 60 - 100 250 - 300 - 400 - 500
Amperometri per inserzione diretta [A] Ammeters for direct insertion [A] 1 - 5 - 10 - 15 - 20 - 30 - 40	
Amperometri per inserzione su shunt /60mV [A] Ammeters for insertion on shunt /60mV [A] da 5 a 15000 / from 5 to 15000	Voltmetri per inserzione su divisore di tensione /100 [V] Voltmeters for insertion on voltage divider /100 [V] da 1000 a 10000 / from 1000 to 10000